

Securforce Srl

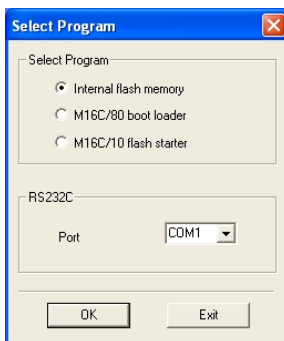
Direzione Commerciale:
Via Libero Biagi, 55 - 20099 Sesto San Giovanni (MI)
C.F./P.Iva 02538290137
Tel. +39 02 26262105 - Fax +39 02 24411860
Email : info@securforce.com
Internet : <http://www.securforce.com>

CENTRALI SECURPRO88

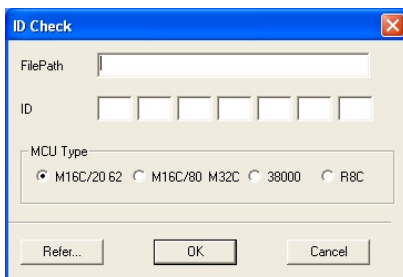
RIPROGRAMMAZIONE FIRMWARE DI CENTRALE CON IL PROGRAMMA FLASH START

Dopo aver installato il programma FlashStart eseguire la seguente procedura :

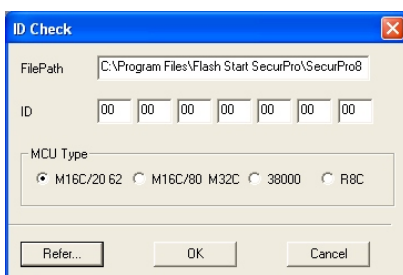
- Disalimentare la centrale SecurPro 88.
- Collegare la seriale al connettore DB9 usando un cavo standard 9 pin M / F.
- Inserire un ponticello nel jumper JP13, suggeriamo utilizzare quello del reset o del watchdog.
- **Assicurarsi che il jumper Watchdog di centrale P14 sia aperto.**
- Ridare tensione alla centrale Securpro 88.
- Avviare il programma FlashStart (FLASHSTART x.x) e appare:



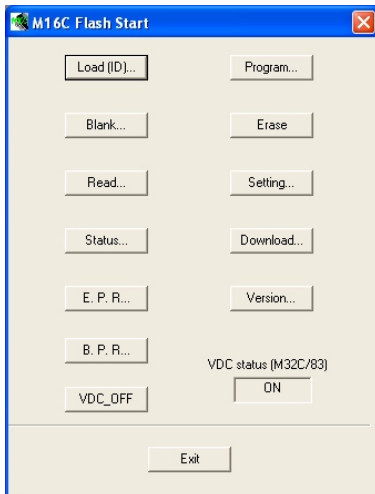
- Selezionare la programmazione dell'**Internal Flash Memory**
- Selezionare la porta di comunicazione seriale RS232 dove risulta connessa la centrale SecurPro 88 e premere OK. Appare:



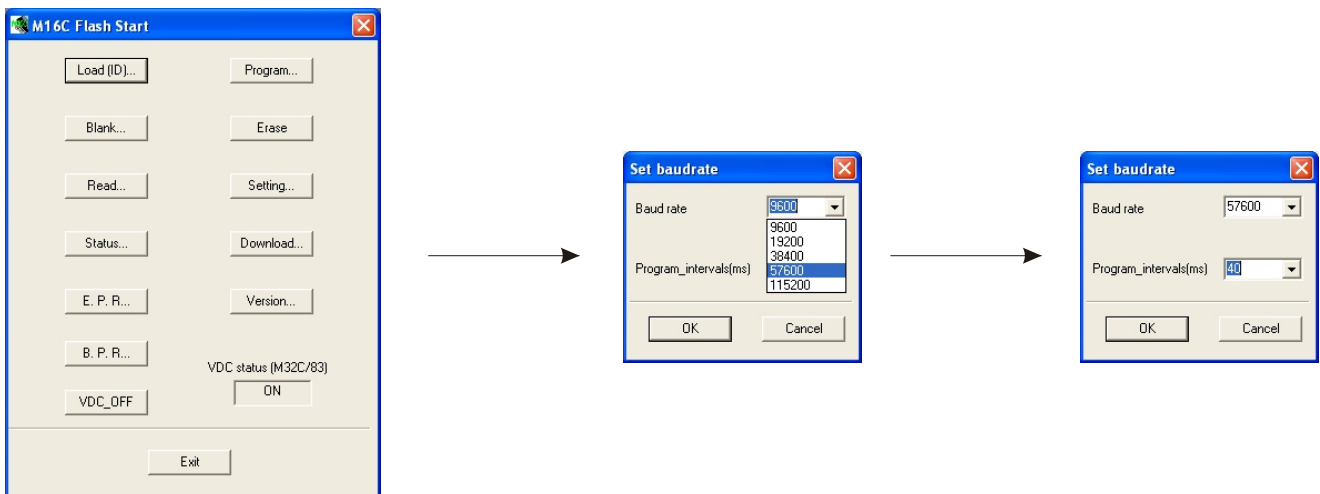
- Selezionare il comando REFER e, da una delle cartelle 88, 88F o 88R, selezionare il file da caricare e premere OK. Appare :



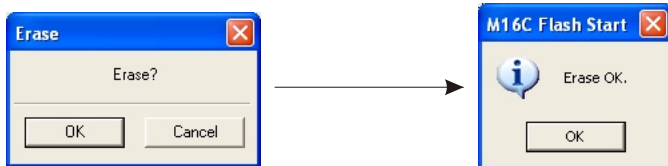
- Dopo il caricamento compare una schermata con 12 bottoni :



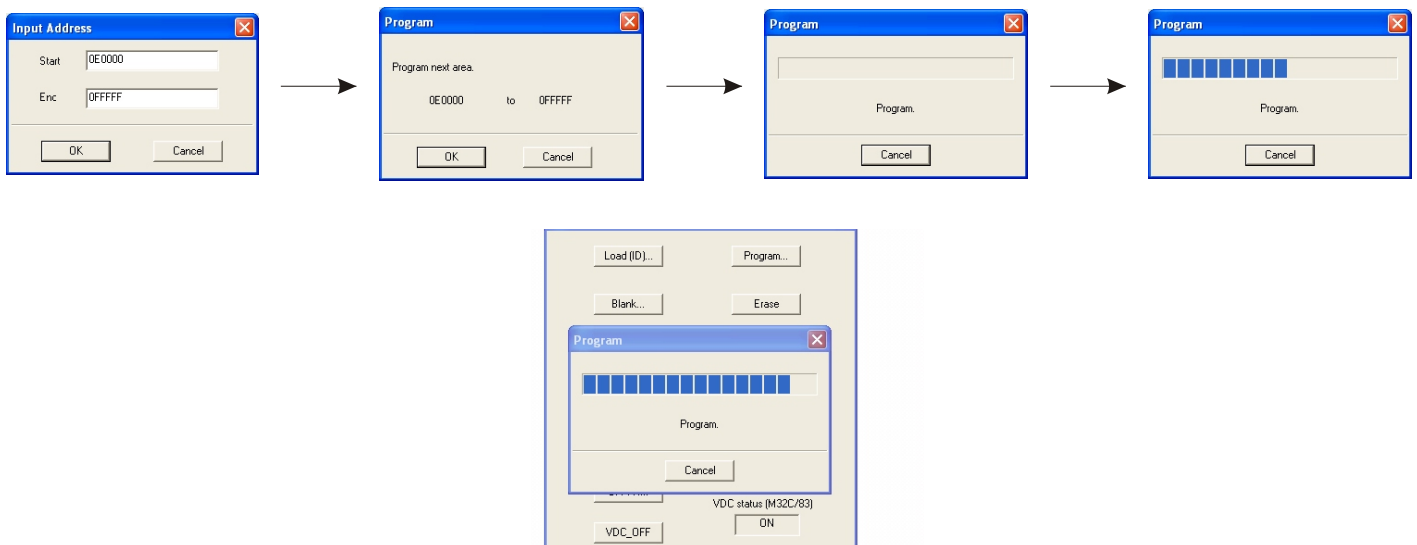
- Selezionare il bottone SETTINGS per impostare la velocità di comunicazione sulla seriale. Di default e' impostata a 9600 baud ma per velocizzare il trasferimento si consiglia di impostare 57600 baud.



- A seguire selezionare il bottone ERASE per cancellare il firmware residente in centrale. Si consiglia vivamente di cancellare prima di programmare a nuovo. (I dati programmati in centrale NON si cancellano)



- Al termine del RESET selezionare il tasto PROGRAM per caricare in centrale il nuovo firmware selezionato. Se tutto e' corretto la procedura di aggiornamento ha inizio.



- Se la procedura va a buon fine appare :



- Premere il tasto OK per terminare la sessione.

- Successivamente staccare il connettore della seriale dalla centrale.
- Togliere il ponticello P13.
- Inserire il ponticello RESET per qualche secondo.
- Togliere il ponticello RESET e attendere il riavvio della centrale.
- Se era stato tolto reinserire il ponticello di watchdog.

IN CASO DI ERRORE

- Se la procedura NON va a buon fine potrebbe apparire la schermata di errore :



- Premere il tasto OK per riprovare ed attendere.
- Se la maschera di errore si ripete premere CANCEL, chiudere il programma Flash Start e ricominciare la procedura dall'inizio.